



STE SAVINE



STE SAVINE



STE SAVINE

GUIDE PRATIQUE



STE SAVINE



STE SAVINE



STE SAVINE

2022
-
2023



Arnaud MAGLOIRE
Maire de Sainte-Savine
Vice-Président de Troyes
Champagne Métropole
maire@ste-savine.fr



Patricia KIEHN
1^{re} Adjointe au Maire,
chargée de la Cohésion
sociale, des Affaires Scolaires,
de la Jeunesse et la Famille,
de la Solidarité et des Affaires
Sanitaires
Conseillère communautaire
kiehn.p@ste-savine.fr



Martine CHAUDET
2^{ème} Adjointe au Maire, chargée
du Commerce et de l'Artisanat
chaudet.m@ste-savine.fr



Jean-Christophe STAUDE
3^{ème} Adjoint au Maire,
chargé de la Culture
et du Patrimoine
stauder.jc@ste-savine.fr



Michelle MARTIN
Conseillère déléguée
à la Petite enfance
martin.m@ste-savine.fr



Jean-Michel POUZIN
Conseiller municipal
pouzin.jm@ste-savine.fr



Frédérique PRELOT
Conseillère déléguée
au CCAS, aux logements,
à la Solidarité et aux Actions
intergénérationnelles
prelot.f@ste-savine.fr



Geoffrey JOSCET
Conseiller municipal
joscet.g@ste-savine.fr



Laurent VAN DALEN
Conseiller municipal
van-dalen.l@ste-savine.fr



Sonia PEREIRA-FRAJMAN
Conseillère municipale
pereira-frajman.s@ste-savine.fr



Rémy LAVILLE
Conseiller délégué au Conseil
Municipal Jeunes (CMJ)
et Jeunes adultes
laville.r@ste-savine.fr



Elona MARTEAU
Conseillère municipale
marteau.e@ste-savine.fr



Sophie FERNANDEZ
Conseillère municipale
fernandez.s@ste-savine.fr



Valérie TIEDREZ
Conseillère déléguée
à la Transition Écologique
tiedrez.v@ste-savine.fr

CONSEIL MUNICIPAL JEUNES

Le CMJ est une instance démocratique composée d'enfants scolarisés à Sainte-Savine, du CM2 au collège. Les jeunes élus du CMJ se réunissent régulièrement pour imaginer et développer des projets qui font bouger la ville : amélioration du cadre de vie, activités intergénérationnelles, actions de solidarité, aménagements dans les écoles...





Gildan GULTEKIN
4^{ème} Adjointe au Maire,
chargée de la Vie citoyenne
et de l'Administration générale
Conseillère communautaire
gultekin.g@ste-savine.fr



Virgil HENNEQUIN
5^{ème} Adjoint au Maire,
chargé de la Vie associative
et sportive
Conseiller communautaire
virgil.hennequin@ste-savine.fr



Cécile RIBAILLE
4^{ème} Adjointe au Maire,
chargée de l'Économie Sociale
et Solidaire, des Relations
avec les entreprises et de
l'Animation de la Vie locale
ribaille.c@ste-savine.fr



Gérald HUART
7^{ème} Adjoint au Maire,
chargé de la Vie quotidienne
et de la Tranquillité
huart.g@ste-savine.fr



Bastien BLANCHOT
8^{ème} Adjoint au Maire,
chargé de l'Urbanisme,
du Patrimoine Bâti,
du Cadre de Vie
et de la Transition Écologique
blanchot.b@ste-savine.fr



Marie-Laure CATERINO
Conseillère déléguée
à la Jeunesse, aux Accueils
de loisirs et aux Secteurs jeunes
caterino.ml@ste-savine.fr



Jérémie CERF
Conseiller municipal
cerf.j@ste-savine.fr



Alice BARDET
Conseillère municipale
bardet.a@ste-savine.fr



Romain BERNIER
Conseiller délégué
à la Démocratie participative
et à la Communication
bernier.r@ste-savine.fr



Lila BOIZARD
Conseillère déléguée
aux Finances publiques
boizard.l@ste-savine.fr



Alain MOSER
SAVIPLUS 2020
Conseiller municipal
Conseiller communautaire
moser.a@ste-savine.fr



Catherine IGLESIAS
SAVIPLUS 2020
Conseillère municipale
iglesias.c@ste-savine.fr



Jean-François LEIX
SAVIPLUS 2020
Conseiller municipal
leix.j@ste-savine.fr



Frédérique BEHL
Conseillère municipale
behl.f@ste-savine.fr



Maud AUMIS
Conseillère municipale
aumis.m@ste-savine.fr



Anne-Marie ZELTZ
ENSEMBLE POUR
SAINTE-SAVINE
Conseillère municipale
Conseillère communautaire
7^{ème} Vice-présidente
du Conseil Départemental
zeltz.am@ste-savine.fr



Karl D'HULST
ENSEMBLE POUR
SAINTE-SAVINE
Conseiller municipal
dhulst.k@ste-savine.fr



Thierry MENERAT
ENSEMBLE POUR
SAINTE-SAVINE
Conseiller municipal
menerat.t@ste-savine.fr



Nicolas CROQUET
RASSEMBLEMENT NATIONAL
POUR SAINTE-SAVINE
Conseiller municipal
croquet.n@ste-savine.fr

MEMBRES DE L'OPPOSITION

PERMANENCES DES ÉLUS

Tous les premiers et derniers samedis du mois de 9h00 à 12h00, les élus de la majorité municipale et de l'opposition vous accueillent pour échanger autour des sujets du quotidien. RDV soit à la permanence, soit par téléphone ou par visioconférence, sur rendez-vous uniquement.

Pour prendre rendez-vous : 03.10.72.03.95 / permanence.elus@ste-savine.fr

LE CONSEIL MUNICIPAL

ACCUEIL DE LA MAIRIE

**Du lundi au jeudi de 8h30 à 12h
et de 13h30 à 17h30 sauf le vendredi 17h**

Contact : 03.25.71.39.50
accueil@ste-savine.fr

Les démarches que vous pouvez effectuer auprès du service accueil :

- Formulaire de demande de permis de construire / démolir
- Formulaires d'état civil (carte d'identité, passeport, déclaration de perte, attestation d'accueil...)
- Demande d'ouverture débit de boisson sur l'espace public
- Obtenir des sacs pour le ramassage des déjections canines et sacs jaunes pour le tri sélectif
- Demande de nettoyage de tags
- Demande de construction de bateaux
- Installation temporaire d'une benne et d'un échafaudage sur le domaine public

ÉTAT CIVIL

Du lundi au jeudi de 9h à 12h et de 13h30 à 17h30 sauf le vendredi 17h et le premier et dernier samedi du mois de 9h à 11h45.

Contact : 03.25.71.39.60
etatcivil@ste-savine.fr

Les démarches que vous pouvez effectuer auprès du service état civil :

- Faire ou renouveler un passeport ou une carte d'identité
- Perte ou vol de votre pièce d'identité
- S'inscrire sur les listes électorales
- Recensement des jeunes
- Préparer son mariage / Pacs
- Organiser un parrainage civil
- Reconnaître un enfant
- Attestation d'accueil
- Renouveler une concession
- Dispersion des cendres dans le jardin du souvenir
- Colombarium



URBANISME ET TRAVAUX

**Du lundi au jeudi de 9h à 12h
et de 13h30 à 17h sauf le vendredi 16h**

Contact : 03.25.71.39.70
urbanisme@ste-savine.fr

Les démarches que vous pouvez effectuer auprès du service urbanisme :

- Consulter le PLU
- Faire une demande de permis de construire ou d'aménager et de démolir
- Travaux, déménagements, occupation du domaine public

COMMERCE ET ASSOCIATIONS

Le service commerce répond aux demandes suivantes :

- Demande de commerce ambulant et de vente au déballage
- Ouverture permanente et temporaire de débit de boisson
- Terrasse et occupation du domaine public
- Installer / déclarer une enseigne publicitaire

**Le marché a lieu 2 fois par semaine,
les mardis et vendredis matins,
Place Reichenbach.**

Les associations saviniennes peuvent demander des subventions, communiquer des événements, demander un prêt de matériel ou de véhicule et louer gratuitement une salle une fois par an.

Contact : commerce@ste-savine.fr
03.10.72.02.82

L'ensemble des démarches peuvent se faire en ligne sur le site de la ville

www.sainte-savine.fr

SÉCURITÉ

La Police Municipale vous accueille du lundi au vendredi de 9h à 12h et de 13h30 à 17h au 72 avenue Gallieni.

Contact : 03.25.82.05.33 et 06.80.68.95.61
police.municipale@ste-savine.fr

(en dehors de ces horaires, pour tout signalement d'un incident, contacter la police nationale au 17)

- Inscription à l'opération tranquillité vacances.
- Nouveau dispositif de vidéosurveillance
- Prévention dans les écoles
- Pré-plainte : déclaration en ligne
- Signaler un animal errant
- Conciliateur de justice

Télé-alerte et réserve communale de sécurité civile :

Dans les faits, les habitants ou professionnels inscrits seront tenus informés par téléphone, SMS ou mail de tout incident dans la commune et des consignes préventives ou de sécurité à appliquer (santé publique, risque d'attentat, intempéries, pic de pollution, grand froid...).

S'inscrire à la télé-alerte sur :
www.sainte-savine.fr

TRANSPORTS ET STATIONNEMENT

Stationnement :

Les parkings de Sainte-Savine ne sont pas payants, mais une part importante des places de stationnement de centre-ville est régie par le système des zones bleues, réglementée par l'usage d'un disque limitant à 45 min dans l'avenue Gallieni.

Bus :

La ville est desservie par les lignes de bus n° 1.2.4.22.23.29 de la TCAT : www.tcat.fr

Location de vélos Le Marcel :

La ville est dotée du dispositif de location de vélo « Le Marcel ». Des vélos sont à disposition place du Marché.



COLLECTE DES DÉCHETS

C'est Troyes Champagne Métropole qui gère la collecte des déchets sur l'ensemble des communes de l'agglomération. Déchèterie de Sainte-Savine ZI Savipol, rue Konrad Adenauer. Retrouvez les jours de collecte par secteur et les horaires sur www.sante-savine.fr

PARCS ET JARDINS

A Sainte-Savine, plusieurs espaces verts, parcs et jardins sont ouverts au public avec pour certains des aires de jeux, de pique-nique d'espaces de promenades et de détente :

- La Chapelle du Parc
- Le Bois de la Demi-Lune
- Le Parc de la Noue Lutel
- Le bois de Chanteloup
- La voie verte des Viennes
- Site de l'ancienne piscine (uniquement l'été avec des animations)



ÉQUIPEMENTS SPORTIFS

- Gymnase Volbart: Basket, volley
- Gymnase Morzynski :Basket, arts martiaux, tennis, escalade, pilates, gym, twirling bâton
- COSEC de la Noue Lutel: Handball, danse, basket, haltérophilie, judo, karaté, twirling bâton, flag foot
ou en extérieur : Foot, athlétisme, BMX, cross, pétanque, running.
Parcours santé
- Parc Truaude: Tennis (accessible aux personnes handicapées)

Contact : 03.10.72.02.84
vie-associative@ste-savine.fr

SCOLAIRE ET PÉRISCOLAIRE

Sainte-Savine propose 2 modes d'accueil pour les jeunes enfants (accueil collectif et accueil familial). Les inscriptions sont gérées par le service de la petite enfance. Quant aux tarifs ils sont calculés individuellement selon la composition de la famille et ses revenus.

Service petite enfance (0-3 ans)

1 rue Jules Hémard
03.25.71.39.87 ou 03.25.82.88.76
petiteenfance@ste-savine.fr
INSCRIPTIONS : Retrouvez le guide pratique sur le site de la Ville.

LES ÉCOLES MATERNELLES ET ÉLÉMENTAIRES

- ÉCOLE RAYMOND BERNIOLLE :
MATERNELLE : 03.25.79.13.10
berniolle.10@gmail.com
- ÉCOLE GEORGES GUINGOUIN :
MATERNELLE : 03.25.74.04.14
matguingouin@orange.fr
ÉLÉMENTAIRE : 03.25.74.10.38
eeg.guingouin@gmail.com
- ÉCOLE LUCIE AUBRAC :
MATERNELLE : 03.25.79.16.65
matparc@wanadoo.fr
ÉLÉMENTAIRE : 03.25.79.41.52
ecole.primaire.parc@wanadoo.fr
- ÉCOLE PRIVÉE LOUIS BRISSON :
MATERNELLE : 03.25.79.16.13
ecolestesavine@yahoo.fr
ÉLÉMENTAIRE : 03.25.79.16.13
contact@ecpstesavine.com
- ÉCOLE JULES FERRY :
ÉLÉMENTAIRE : 03.25.79.12.38
ecole.jules.ferry3@wanadoo.fr
- ÉCOLE ACHILLE PAYEUR :
ÉLÉMENTAIRE : 03.25.79.35.43
ecole.achille.payeur@wanadoo.fr

COLLÈGES ET LYCÉE

- COLLÈGE PAUL LANGEVIN : 03.25.79.33.43
ce.0100664t@ac-reims.fr
- COLLÈGE PRIVE LOUIS BRISSON :
03.25.49.63.11 - contact@ecpstesavine.com
- LYCÉE TECHNIQUE ET GÉNÉRAL
ÉDOUARD HERRIOT : 03 25 72 15 50
ce.0101016A@ac-reims.fr
lycee-edouard-herriot.com

L'accueil de loisirs périscolaire est un service proposé aux familles autour de l'école. Des animations socio-culturelles sont organisées lors de ce temps d'accueil : théâtre, sport, jardinage, danse, marionnettes, langage des signes...

LA MAISON DES VIENNES

**Du lundi au vendredi
de 8h30-12h / 13h30-17h**

Ouvert à tous, ce lieu permet de se retrouver le temps de moments conviviaux ou d'échanges.

Contact : 52 rue Paul Doumer
03.25.82.40.95
maisondesviennes@ste-savine.fr

CENTRE COMMUNAL D'ACTION SOCIALE

*Aide et soutien aux personnes - Seniors -
Épicerie sociale - Bourse d'étude*

Contact CCAS : 2 bis rue Lamoricière
03.10.72.03.90
accueil.ccas@ste-savine.fr

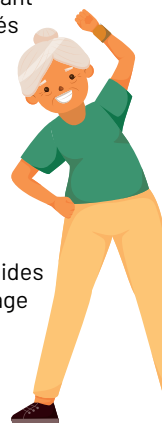
L'ÉPICERIE SOCIALE

**Ouverture le mercredi de 15h à 17h
et le vendredi de 9h30 à 11h30.**

Depuis près de 20 ans, cette structure rattachée au CCAS vient en aide aux personnes les plus démunies qui peuvent y trouver des denrées alimentaires et de première nécessité comme un vrai supermarché, mais à prix réduit (10% de la valeur marchande). L'accès est validé en fonction des ressources. Un montant et une durée d'accès sont attribués à chaque foyer. L'Épicerie Sociale est également un lieu convivial d'échanges, de rencontres et d'écoute entre les usagers et les bénévoles.

SENIORS

Retrouvez toutes les activités et aides à destination des Seniors sur la page dédiée sur www.sainte-savine.fr



L'ART DÉCO : LE CENTRE CULTUREL DE SAINTE-SAVINE

Lieu emblématique de Sainte-Savine et de l'agglomération troyenne, L' Art Déco propose tout au long de l'année des spectacles de cirque, musique et jeune public. Avec sa capacité d'accueil de 300 places assises et 450 en configuration sans gradin, la salle de l' Art Déco bénéficie d'équipements techniques permettant d'accueillir tout type de spectacles (concerts, théâtre, cinéma, conférences...).

Pour cette saison 2022-2023, une riche programmation est proposée au public. Retrouvez la plaquette culturelle et billetterie sur www.lart-deco.fr

Contact : 03.10.72.02.79
artdeco@ste-savine.fr

MÉDIATHÈQUE DE SAINTE-SAVINE

L'accès à la médiathèque est libre et gratuit pour tous. Une inscription est nécessaire pour emprunter des documents ou accéder aux services multimédias. Chaque carte est personnelle et valable 1 an. Un programme d'animation est édité tous les 3 mois pour petits et grands

Contact et horaires : 39 avenue Gallieni
03.25.79.98.33
sainte-savine@troyes-cm.fr

Mardi : 14h-19h
Mercredi : 10h-12h / 14h-18h
Jeudi : 16h-18h
Vendredi : 16h-18h
Samedi : 10-12h / 13h30-17h

Horaires pendant les vacances scolaires d'été :

Mardi : 14h/17h
Mercredi : 10h-12h / 14h-17h
Jeudi : fermeture
Vendredi : 14h/17h
Samedi : 9h-12h / 14h-16h

L'ÉCOLE MUNICIPALE DE MUSIQUE ET DE DANSE

Conservatoire à rayonnement communal, agréé par le ministère de la Culture.

QUELQUES ACTIVITÉS :

■ **Musique : Culture musicale :** Jardin musical (3 ans), Éveil musical 4 à 5 ans, Initiation musicale (IM) - 6 à 7 ans (cours associé à l'atelier instrumental). **Instruments :** Cours individuels - à partir de 7 ans : trompette, cor, trombone, tuba, flûte traversière, flûte à bec, hautbois, clarinette, contrebasse, guitare, ... Ensembles et orchestres. Ateliers de musiques actuelles : Mini Power Trio (Rock Junior), Rock, Jazz.

■ **Danse :** Éveil (EVD) - 4 à 5 ans. Initiation Classique et Jazz (ID) - de 6 à 7 ans. Danse Modern' Jazz + Classique - à partir de 8 ans. **Dans hors cursus :** Street Jazz pour ados (mixte) - 12 à 18 ans. Danse Moderne - Adultes. Retrouvez toutes les activités sur le site de Sainte-Savine.

Contact : 1 rue Lamoricière
03.25.71.39.80
ecole.musique.danse@ste-savine.fr

MAISON DE LA SCIENCE HUBERT CURIEN

C'est une association loi 1901 regroupant des associations scientifiques et d'éducation populaire. Elle a été créée et inaugurée le 13 Février 2004 en la présence de son parrain, le professeur Axel Kahn, Directeur de l'Institut National de la Santé et de la Recherche Médicale. Elle fait aujourd'hui partie du réseau des Centres de Culture Scientifique Technique et Industrielle (CCSTI) et se présente comme un acteur incontournable dans la région Grand Est.

Contact : 2 ter rue Lamoricière
03.25.71.03.52
secretariat@maisondelascience.fr
informations et animations jeune public :
www.maisondelascience.fr



Mairie de Sainte-Savine

1 rue Lamoricière

03.25.71.39.50

com@ste-savine.fr

www.sainte-savine.fr

 villedesaintesavine

 @saintesavine10